

5.

Como funciona a organização do Sindicato?

A cada três anos é realizada eleição com a participação de todas/os as/os filiadas/os. No pleito são eleitos a direção Estadual, as DERs – direções executivas regionais – e o Conselho Fiscal. Essas/es servidoras/es que ficam encarregadas/os de fazer valer o Estatuto do Sindicato. Mas é claro que são só representantes. Sem a participação de todas/os, pouca coisa é possível fazer.



6.

Como e onde é gasto o dinheiro do Sindicato?

São vários os campos de ação do Sindicato. Contamos com assessoria jurídica composta por advogadas/os experientes para defender nossos direitos. Outro pilar importante é a comunicação, a divulgação das novidades, dos direitos. O esclarecimento às/aos filiadas/os é fundamental. Temos ainda gastos com a realização de assembleias, reuniões descentralizadas, seminários voltados à formação da categoria, com o deslocamento dos diretores, com pagamentos dos salários das funcionárias/os, enfim, o Sindicato é uma instituição que representa as/os trabalhadoras/es da saúde do Estado e quer representar você.



7.

Como faço para me filiar?



Para se juntar a nós, você pode imprimir a ficha de filiação disponível no site www.sindsaudepr.org.br/sindsaudepr.org.br/filiese e **seguir o link da ficha.**

Após preencher, tire duas fotocópias e só depois assine as três vias. Junte um contracheque recente e cópia da identidade. Você pode entregar a ficha à/ao nossa/o representante local ou ligar no Sindicato – **41 3322-0921** – para combinar a melhor forma de fazer chegar sua filiação ao SindSaúde.

sindsaudepr.org.br/filiese

Venha caminhar junto com a brava gente da saúde! Filie-se!

SindSaúde PARANÁ

www.sindsaudepr.org.br | contato@sindsaudepr.org.br
Telefone: (41) 3322-0921 | WhatsApp • 41 98898-4498

**EU COLABORO
PARTICIPO
LUTO, OPINO
CONSTRUO
CONTRIBUO, AGITO!
SOU FILIADO!**



1.

Lutar faz bem pra Saúde!

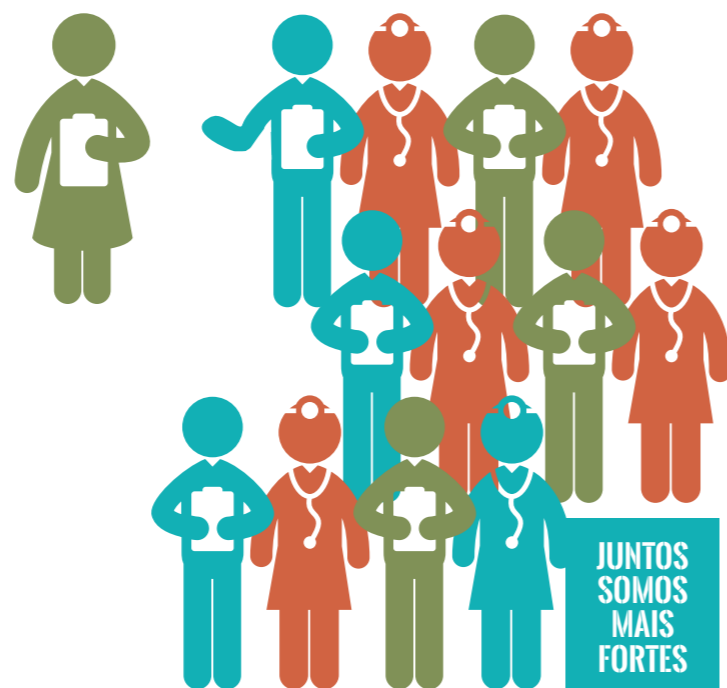
Nossas lutas são para valorizar as/os profissionais e assim fortalecer o SUS. Para ter qualidade nos serviços é preciso melhorar as condições de trabalho e de atendimento. Para a população valorizar a saúde pública e quem trabalha no setor é preciso transparência na administração e atender as necessidades de saúde da população. Um passo à frente, você com a gente!



2.

Por que se filiar?

Para que o Sindicato possa defender as/os trabalhadoras/es é importante que ele tenha um número cada vez maior de filiadas/os. É a contribuição financeira das/os servidoras/es e sua participação que possibilitam ações e conquistas cada vez mais expressivas. Sozinho é difícil lutar contra os abusos do patrão. Juntos e organizados somos mais fortes!



3.

Quem pode se filiar?

O SindSaúde representa todas/os as/os trabalhadoras/es concursadas/os da Secretaria Estadual da Saúde – Sesa. O Sindicato não pode representar trabalhadoras/es de contratos terceirizados mesmo que essas/es profissionais atuem em unidades da Sesa. Mas pode ser solidário nas lutas dessas/es profissionais.



4.

Por que luta o Sindicato?

O SindSaúde desenvolve as lutas pelos nossos direitos para conquistar uma vida melhor. Não é papel do sindicato fazer convênios privados. Entendemos que esse é o papel de associações recreativas.

